

赤ちゃんの向きぐせ & 頭のゆがみの軽減に

向きぐせ防止クッション

丸いあたま

左右バランスのよい骨格

片方ばかり向いていると“ゆがみ頭”に、左右どちらにも向けないと“絶壁頭”になりがち。まるい頭の子に育てるお役立ちグッズ「向きぐせ防止クッション」を使うとすやすや眠り、目を覚ましている時もお機嫌に！



ベージュ



※商品の交換・返品は、購入先にお問い合わせください。

【寸法・対象】

約 縦42cm×横28cm×高さ17cm
お誕生日ぐらまで

※お誕生日前でも、寝返りなど動きが激しくなってきたら、「マイピーロ ベビー&キッズ」のご使用をお勧めします。

【使用素材】

綿・プラスチックビーズ・シリコン樹脂

<洗濯時の注意>

※必ず洗濯ネットに入れて、洗濯してください。

※温水を使った洗濯はおやめください。

※乾燥機や暖房器具を使った乾燥は、危険ですとおやめください。

※洗濯後は直射日光を避け、陰干しでしっかりと乾燥させてください。

✓ あお向けに寝かせたために、自然に頭が左右どちらかを向いてしまい、頭のゆがみと向きぐせが同時に起きてしまった。

赤ちゃんの背骨はおなかの中でC型をしていたため、首が据わるまでは、あお向けに寝かせると、頭はどちらかを向いてしまいます。向きぐせは早めにケアすることで比較的簡単に軽減します。「マイピーロネオ」と「おひなまき」を一緒に使うと、赤ちゃんの体が安定します。



【ご使用の目安】

生後2～3ヶ月ぐらまで⇒半月～1ヶ月程度

生後5～6ヶ月ぐらまで⇒2～3ヶ月程度

※寝返りなど動きが激しくなると、向きぐせ防止クッションでのケアはだんだん困難になります。

✓ お産が長びいたり、無理に押しだしたり、吸引・鉗子分娩や帝王切開で生まれた。

頸椎(首の骨)がズれていることが多く、首が片側にしかむけられないことがあります。

がんこな向きぐせは、下記に掲載されている方のケアやアドバイスをお受けください。

■ トコ・カイロプラクティック学院
(当学院修了者)

<http://www.kenbisalon.jp/chiropractic/seminar/finished/index.php> レベル2級以上の方



骨盤ケアとマタニティ&ベビーケア用品

トコちゃんベルトの青葉

有限会社 青葉 <http://toco-chan.jp>
〒578-0984 大阪府東大阪市菱江4丁目6-1
TEL.072-960-0507 FAX.072-960-0508



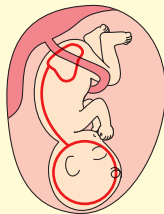
子どもの骨格を丈夫に 育てていくために！

～胎児・新生児の理想的な姿勢は？～

1. 胎児期

すこやかなお母さんの子宮内では、赤ちゃんの背骨はC型。手足を曲げて、両手がなめられる姿勢をしています。これが通称「Cカーブ」です。

※すこやかな子宮環境を保つためにはトコちゃんベルトがオススメです！



2. 新生児期

無事に生まれた赤ちゃん！生まれてからも背骨の「Cカーブ」を保つことが大切！

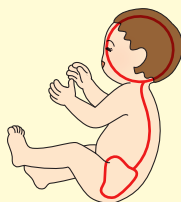
かたい布団であお向けに寝ていると、背骨は無理に伸ばされてまっすぐになり、頭も左右どちらかを向いてしまうのです。

寝ている時も抱っこ時も、いつでも「Cカーブ」を保ってあげましょう。



3. 首がすわるころ

首の骨に前カーブができて、首がすわってきます。背骨がまっすぐだと、首の前カーブが浅くなってしまいます。「Cカーブ」を保って育てられた赤ちゃんは、しっかりとした前カーブができるのです。



4. 歩き始め～小学校卒業

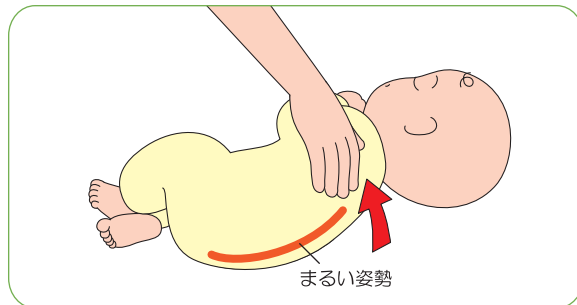
だんだんと腰の骨（腰椎）にも前カーブができて、背骨全体の「S字状カーブ」がしっかりしてきます。丈夫に育つヒケツであるこの「S字状カーブ」もまた、「Cカーブ」を保つことで作られるのです。



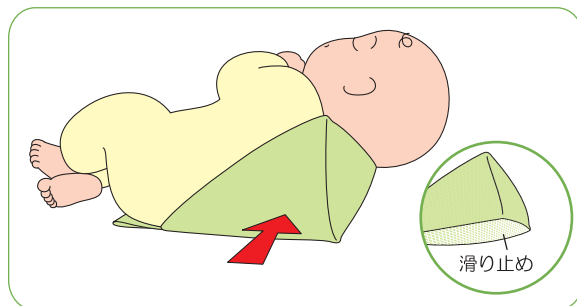
使い方



- 1 赤ちゃんを丸く抱っこして、赤ちゃんの体をゆるめましょう。



- 2 赤ちゃんを寝かせたら、向きぐせのある方の肩をあげて、ななめ横向きの姿勢にします。



- 3 滑り止めを下にしてクッションをあてます。お尻の下にクッションの先（しっぽ）を入れてズレないようにするのがポイントです。



- 4 すると、赤ちゃんは反対側を向いて寝ることができます。



- 5 おひなまきとマイピーロネオを使用すると、よりまるい姿勢を保ちやすくなります。

向きぐせ・頭のゆがみを うまないために

丸い背中寝させるのがポイント！



*天使の寝床

生まれたその日からの
まるまるねんねに！