

赤ちゃんの向きぐせ&頭のゆがみの軽減に

向きぐせ防止クッション+

ベビハグ

日本製



デニム



同じ方向ばかりに頭を向ける向きぐせは、頭のゆがみにもつながります。

「向きぐせ防止クッション+」は体全体を支えるので寝姿勢が安定し、無理なく左右どちらにも向けるようサポートします。

【寸法】

約 縦29cm×横19cm×高さ11cm

【対象体重】 ~約7kg

【品質】

綿・プラスチックビーズ・シリコン樹脂

有限会社 青葉 <https://toco-chan.jp>
〒578-0984 大阪府東大阪市菱江4丁目6-1
TEL.072-960-0507 FAX.072-960-0508



※商品の交換・返品は、購入先にお問い合わせください。



向きぐせ・頭のゆがみは どうして起こるの？

生まれてすぐの赤ちゃんの筋肉は重力に抵抗できないほど弱い状態。平らな布団で仰向けに寝ていると重力に引っ張られて、左右どちらかに倒れやすくなります。首がすわるまでは、背中を丸くした姿勢で寝かせてあげましょう。「マイピーロ ネオ+」と「おひなまき」を一緒に使うと、赤ちゃんの体がより安定します。



向きぐせ・ゆがみの軽減には早めのケアがおすすめです。

その他の要因も

お母さんの骨盤にゆがみがあると、生まれるときに赤ちゃんの頭や肩が骨盤に引っかかってうまく回れず、首の骨がズれて、生まれてすぐから向きぐせがつくことがあります。気付いたときからケアをしてあげましょう。

ケアが上手くできないなど困ったときは、まるまる育児アドバイザーのケアやアドバイスをお受けください。



<お手入れ方法>

- ※必ず洗濯ネットに入れて、洗濯してください。
- ※温水を使った洗濯はおやめください。
- ※乾燥機や暖房器具を使った乾燥は、危険ですとおやめください。
- ※洗濯後は直射日光を避け、陰干しでしっかりと乾燥させてください。



注意

お子様がビーズを誤って飲み込まないようにお取り扱いください。万一飲み込んだ場合には、すみやかに医師の診察をお受けください。またビーズを口に入れると歯に挟まってしまう恐れがあります。歯に挟まった場合はすみやかに歯科医院を受診してください。



骨盤ケアとマタニティ&ベビーカー用品

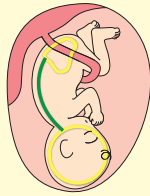
トコちゃんベルトの青葉



きれいな“背骨育て”で、楽しい子育て！

1. 胎児期

健やかなお母さんの子宮内では、赤ちゃんの背骨はC字型。これが通称Cカーブです。手足を曲げて、両手がなめられる姿勢をしています。



2. 新生児期

背骨は胎児期と同じC字型。このカーブがこれからの背骨の発育の基盤になります。まっすぐに引き伸ばされないよう丸い姿勢を保ってあげることが大切です。



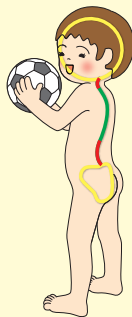
3. 首がすわる頃

背中のCカーブを保ったまま、首の骨に前カーブができ、首がすわっていきます。Cカーブを保って育てた赤ちゃんには、しっかりとした前カーブができます。



4. 歩き始め～小学校卒業

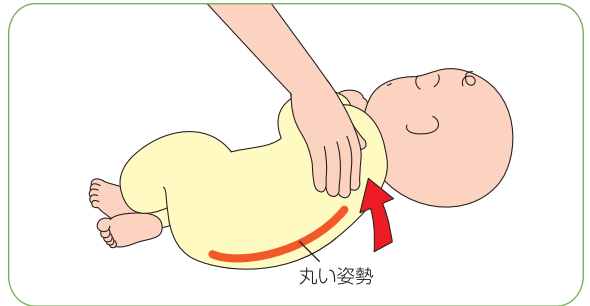
少しずつ腰の骨にも前カーブができていきます。そして小学校を卒業する頃、背中のCカーブと首・腰の前カーブを保ったS字状カーブが完成します。



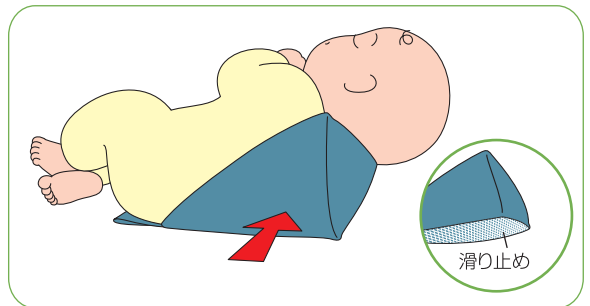
使用方法



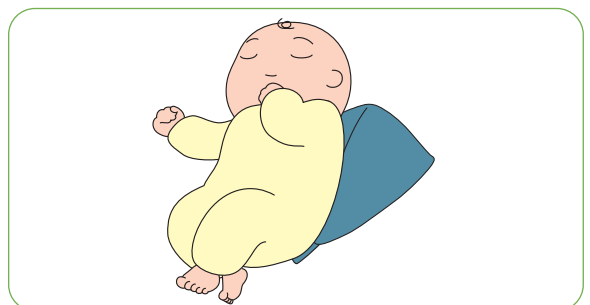
1 赤ちゃんを丸く抱っこして、赤ちゃんの体をゆるめましょう。



2 赤ちゃんを寝かせたら、向きぐせのある方の肩をあげて、ななめ横向きの姿勢にします。



3 滑り止めを下にしてクッションをあてます。お尻の下にクッションの先(しっぽ)を入れてズレないようにするのがポイントです。



4 すると、赤ちゃんは反対側を向いて寝ることができます。



5 おひなまきとマイピーロネオ+を使用すると、より丸い姿勢を保ちやすくなります。

向きぐせ・頭のゆがみを うまないために

丸い背中寝させるのがポイント！



*天使の寝床

生まれたその日からの
まるまるねんねに！

