

ごくごく&すやすや☆ 赤ちゃん健やかに大きくなあれ!

# 授乳用クッション **バックルタイプ**

ベビハグ



## 授乳時のお助けグッズ

授乳時はお母さんの腕や腰に負担がかかります。「授乳用クッション」は、しっかりとした厚みでお母さんの腕を支えるので、リラックスしておっぱいをあげることができます。また、赤ちゃんの“まるまる姿勢”を保つ形状で、おっぱいが飲みやすくなります。



日本製

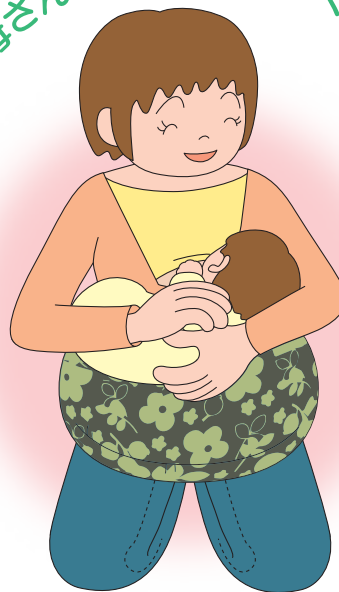
フラワーオーリーブ

※製品ごとに柄の出方が異なります

腕や腰に  
負担が…



お母さんも赤ちゃんもらくちん!



【品質】  
外・内地：綿  
中綿：ポリエステル  
バックル：ナイロン



バックル留めで  
ずり落ちない!

### <お手入れ方法>

- ※手洗い可
- ※洗濯機洗い、脱水機可\* (洗濯ネット使用)
- ※漂白剤、乾燥機、アイロン使用不可
- ※形を整えて、風通しの良い日陰で平置きにしてしっかり乾燥させてください。
- ※他の物と同時洗濯する場合は、色落ち、色移りにご注意ください。
- ※バックルを外して洗濯する場合は、紛失しないようご注意ください。

\* 脱水は様子を見ながら、1分以内を複数回行ってください。

### <カバーのかけ方>

- ※本体のダーツ（縫い目）が下になるようにカバーを被せてください。

詳しいお手入れ方法  
はHPをご覧ください。



※商品の交換・返品は、購入先にお問い合わせください。



骨盤ケアとマタニティ&ベビークア用品

トコちゃんベルトの青葉

有限会社 青葉 <https://tocochoan.jp>

〒578-0984 大阪府東大阪市菱江4丁目6-1  
TEL.072-960-0507 FAX.072-960-0508



## 使用方法例

※実際の商品とは色柄が異なります。ご了承ください。



パチンと音がするまでしっかりとめましょう



**1** 体の横でベルトのバックルをとめ、クッションが正面にくるように回します。

クッションとお母さんの体との間に少しすきまがあるか確認しましょう。

すきまの目安は、握りこぶしひとつ分～

※赤ちゃんの体格に合わせて調整しましょう。

すきまを開けずにセットすると、赤ちゃんの背中の丸みを保ちにくくなります。



抱っこしにくいときはハンドタオルなどを握って抱く方法も



**2** 赤ちゃんの背中を丸くするように抱っこします。

**3** 赤ちゃんをクッションのふくらみに乗せます。

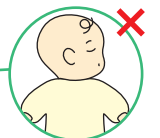
**4** 赤ちゃんを体ごとお母さんに向けてやさしく転がすように抱きよせます。



姿勢がしっくり来ないときは、クッションを表裏逆で使う方法も試してみましょう



赤ちゃんの顔だけをおっぱいに近づけないようにしましょう。



顔だけをおっぱいに向けてと体の軸がねじれがち



**5** 赤ちゃんの首や体をやさしく支えながら授乳します。

**6** 授乳後は赤ちゃんを下ろし、サイドボタンを押して外します。

## ベルトの長さの調整方法



**1** ベルトの輪になった部分を引き出します。



奥側



手前側

ベルトが長くなる

ベルトが短くなる

**2** きついときは、奥側のベルトを引いてゆるめましょう。ゆるいときは、手前側のベルトを引いて調整しましょう。

## ベルトの通し方

●バックルが外れたとき ●洗濯のため外したとき

**1** 穴①に裏から表へ通します。

**2** 穴②に表から裏へ通します。

